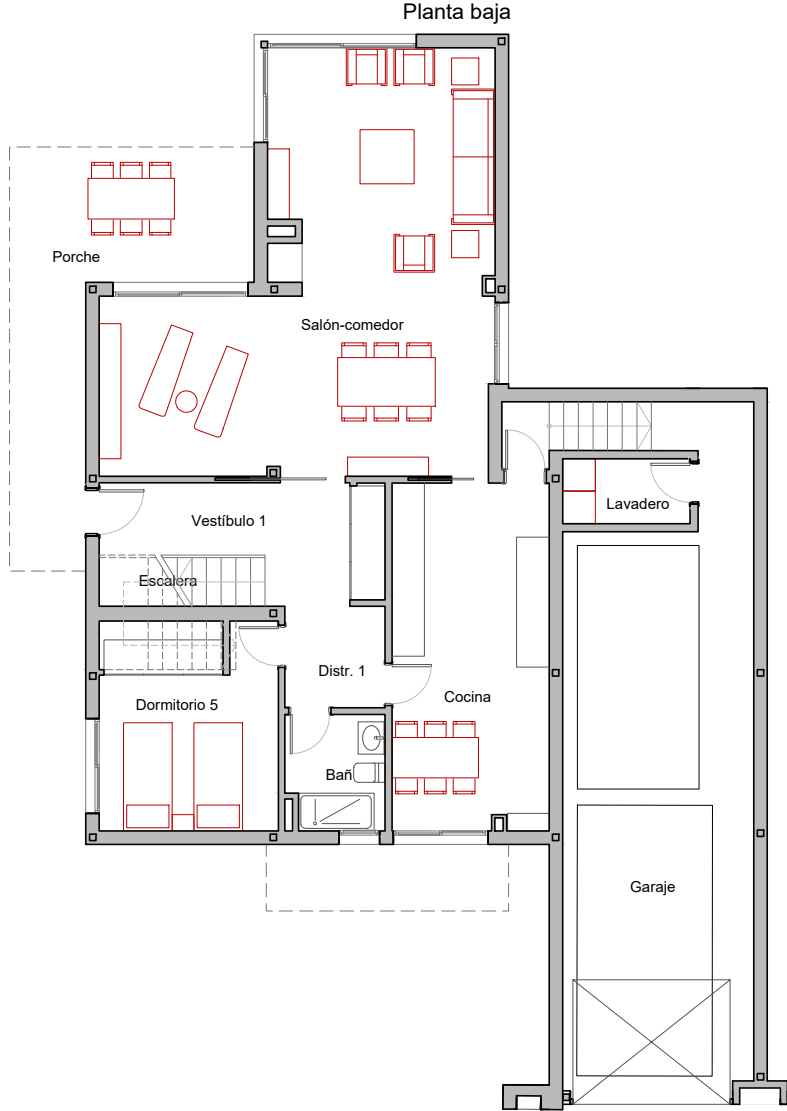
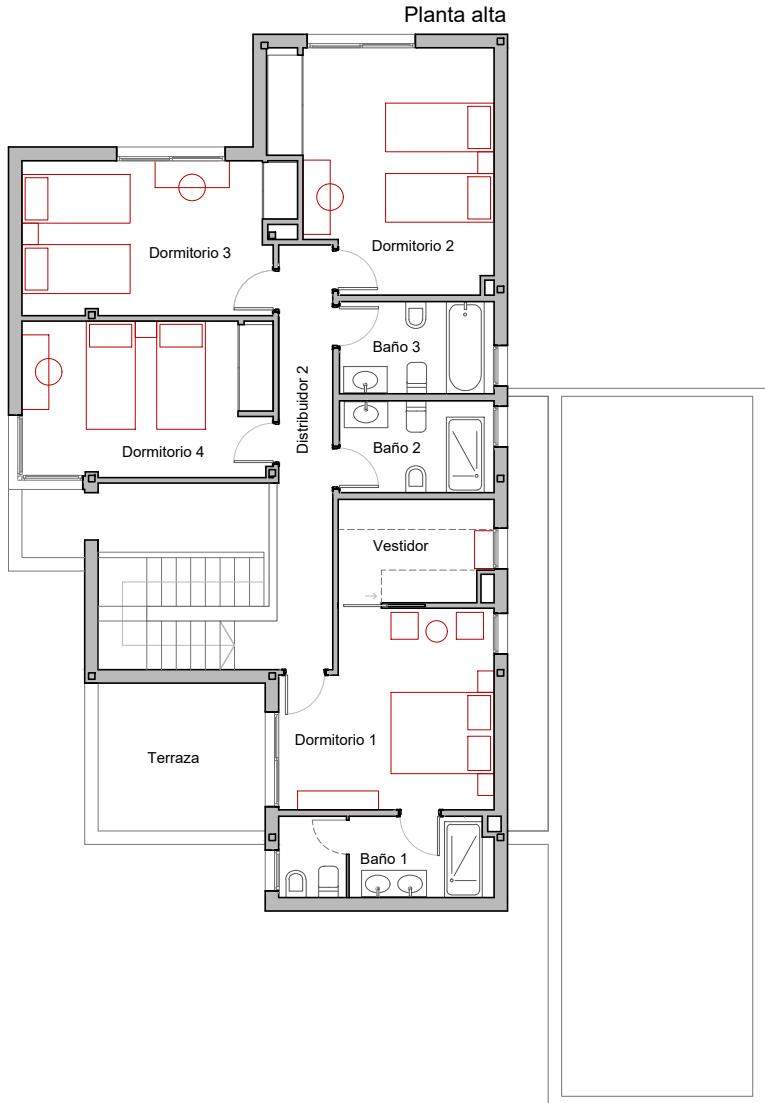
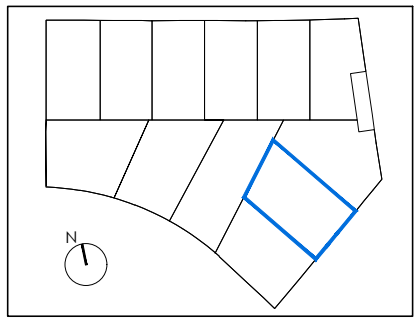


ESQUEMA LOCALIZACIÓN

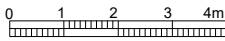


**CHALÉ 8**

Superficies Aproximadas

Salón-comedor	42.80 m <sup>2</sup>
Cocina	18.50 m <sup>2</sup>
Vestibulo	9.60 m <sup>2</sup>
Dormitorio 1	13.40 m <sup>2</sup>
Vestidor	5.30 m <sup>2</sup>
Dormitorio 2	16.60 m <sup>2</sup>
Dormitorio 3	13.60 m <sup>2</sup>
Dormitorio 4	13.20 m <sup>2</sup>
Dormitorio 5	11.80 m <sup>2</sup>
Distribuidor 1	3.50 m <sup>2</sup>
Distribuidor 2	8.50 m <sup>2</sup>
Baño 1	5.90 m <sup>2</sup>
Baño 2	4.80 m <sup>2</sup>
Baño 3	4.80 m <sup>2</sup>
Baño 4	3.80 m <sup>2</sup>
Escalera	5.50 m <sup>2</sup>
Lavadero	2.80 m <sup>2</sup>
Garaje	42.40 m <sup>2</sup>
<b>Total útil interior</b>	<b>226.80 m<sup>2</sup></b>
Porche	18.80 m <sup>2</sup>
Terraza	8.40 m <sup>2</sup>
Terreno y piscina	360.00 m <sup>2</sup>
<b>Total útil exterior</b>	<b>387.20 m<sup>2</sup></b>
<b>Total útil privativa</b>	<b>614.00 m<sup>2</sup></b>
<b>Superficie Parcela</b>	<b>547.00 m<sup>2</sup></b>

**CALIFICACIÓN ENERGÉTICA DEL PROYECTO**  
 Calificación de eficiencia energética de proyecto de ejecución según RD 235/2013 de 5 de abril.



\*Toda la información contenida en este documento (tanto su parte gráfica como los datos referidos a superficies) proceden de un Proyecto Básico y su validez está condicionada a las determinaciones de la Licencia de Obras que se otorgue con el Proyecto de Ejecución y las demás autorizaciones y Calificaciones administrativas, así como a la redacción del Proyecto de Ejecución Final. El interesado tendrá conocimiento de las variaciones que pueda haber en cada momento por medio de la información que se le proporcionará con la contratación y su documentación complementaria. Todo el mobiliario que se muestra en este plano, incluso el de la cocina, se ha incluido a efectos meramente orientativos y decorativos. Las terrazas en planta baja que no vayan sobre forjado se entregarán en terreno natural en bruto y las pendientes se definirán en el Proyecto de Ejecución. Si por razones técnicas a consecuencia del descuelgue de instalaciones tuviera que aparecer algún falso techo mas será reflejado en los planos finales.